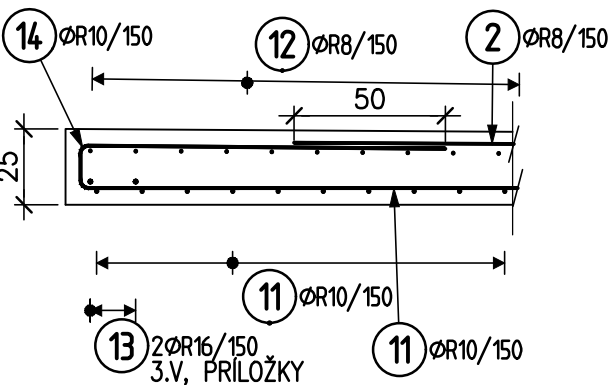
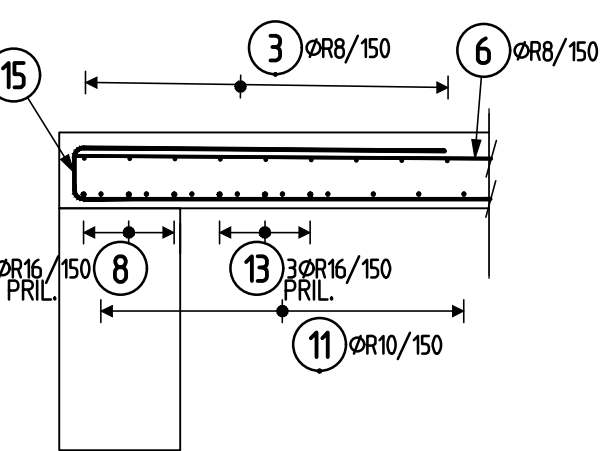


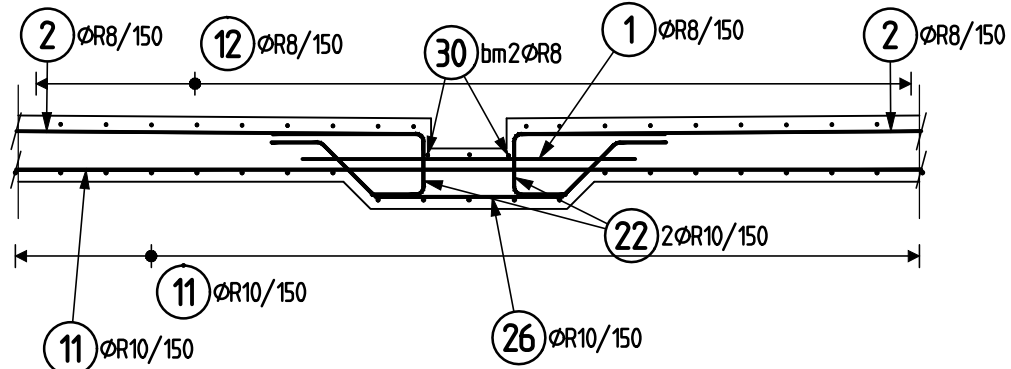
REZ 1-1



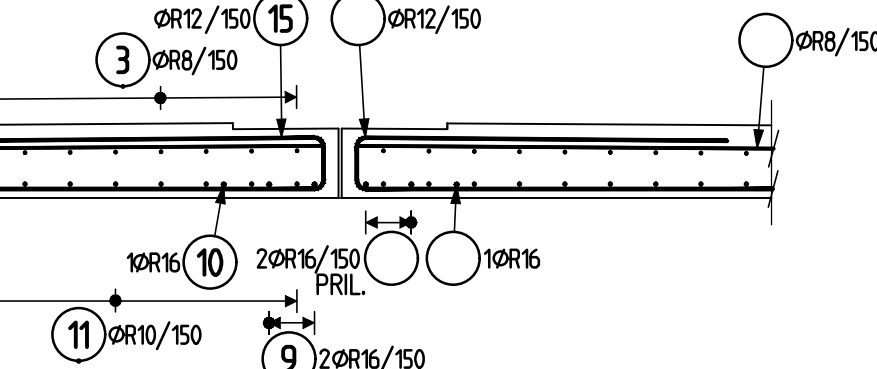
REZ 2-2



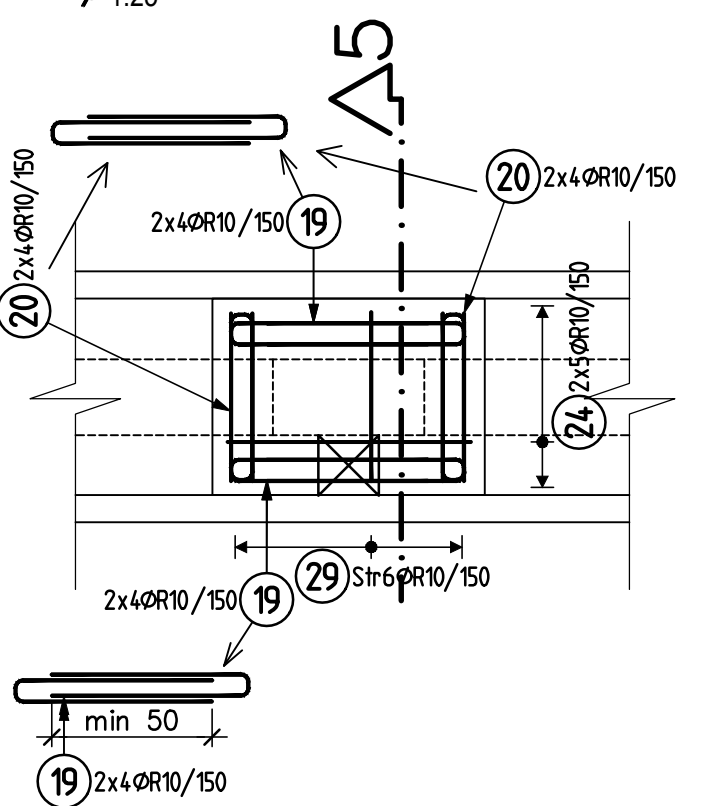
REZ 3-3



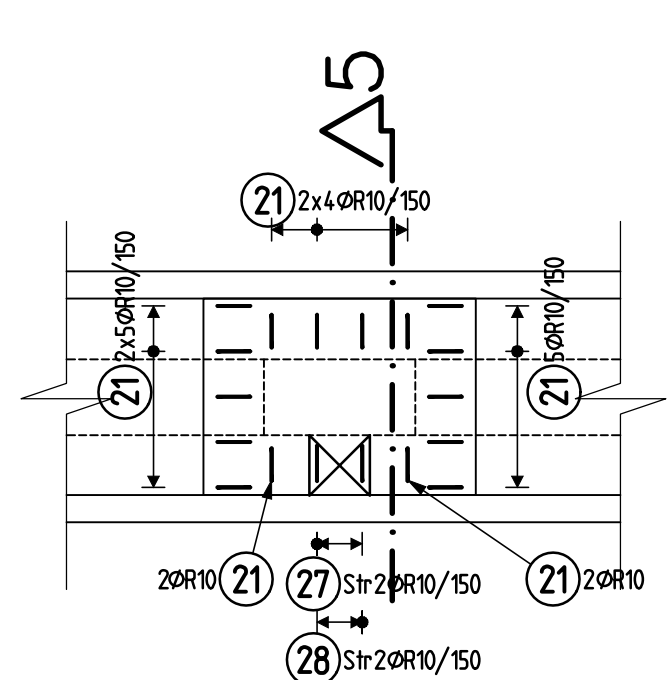
REZ 4-4



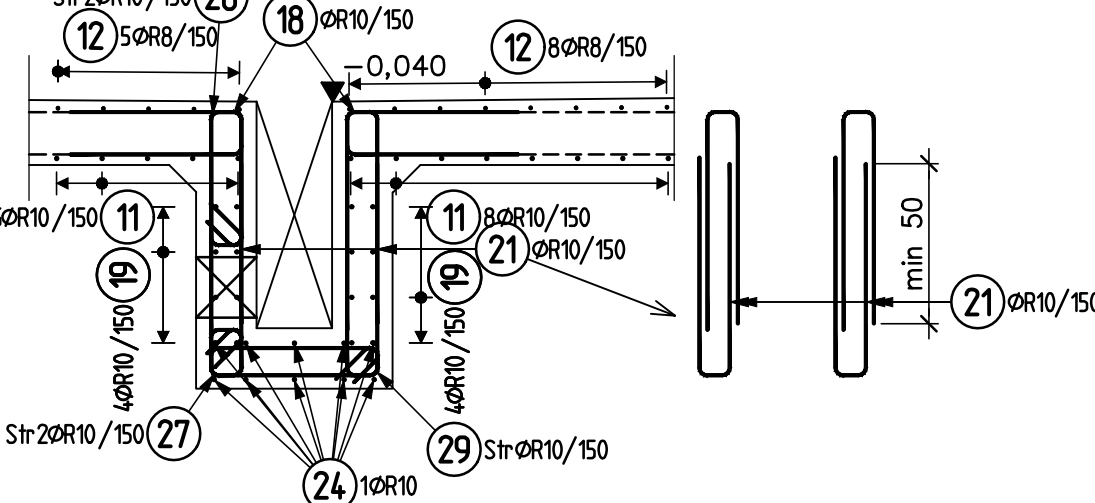
DET A (DNO ŠACHTY)
VÝSTUŽ V STENÁCH



DET A (ŠTARTOVACIA VÝSTUŽ)



REZ 5-5



1	ØR8/L=1100mm;127ks
2	ØR8/L=5200mm;262ks
3	ØR8/L=5800mm;140ks
4	ØR10/L=8600mm;162ks
5	ØR16/L=9400mm;4ks
6	ØR8/L=9500mm;162ks
7	ØR16/L=9850mm;4ks
8	ØR16/L=10400mm;3ks
9	ØR16/L=11750mm;2ks

10	ØR16/L=11950mm;1ks
11	ØR10/L=12000mm;262ks
12	ØR8/L=12000mm;8ks
13	ØR10/L=12000mm;7ks
14	ØR16/L=12000mm;1ks
15	ØR12/L=2850mm;157ks
16	ØR12/L=2900mm;5ks

17	ØR10/L=1250mm;2ks
18	ØR10/L=1250mm;8ks
19	ØR10/L=1400mm;1ks
20	ØR10/L=1200mm;1ks
21	ØR10/L=1500mm;27ks
22	ØR10/L=850mm;254ks
23	ØR16/L=1500mm;8ks
24	ØR10/L=550mm;10ks
25	ØR16/L=1500mm;18ks

26	ØR10/L=1450mm;19ks
27	Str-ØR10/L=750mm;2ks
28	Str-ØR10/L=1900mm;2ks
29	Str-ØR10/L=1500mm;6ks
30	ØR8/L=250mm

1. Dišt. prvok: 95 stk.	2. Dišt. prvok: 85 stk.	3. Dišt. prvok: 85 stk.	4. Dišt. prvok: 78 stk.	5. Dišt. prvok: 6 stk.
DS11 lg=2.00m PRE d=24~25cm	DS10 lg=2.00m PRE d=23~24cm	DS9 lg=2.00m PRE d=22~23cm	DS8 lg=2.00m PRE d=21~22cm	DS16 lg=2.00m PRE d=30cm

30 10x10x25 ØR8
REZÉRIA NA ROZDEĽOVACIU VÝSTUŽ

Pol	Profil	Dĺžka [mm]	ks	R			
				8	10	12	16
*1	R	8	1100	127	139.7		
*2	R	8	5200	262	1362.4		
*3	R	8	5800	140	812.0		
*4	R	10	8600	162		1393.2	
*5	R	16	9400	4			37.6
*6	R	8	9500	162	1539.0		
*7	R	16	9850	4			39.4
*8	R	16	10400	3			31.2
*9	R	16	11750	2			23.5
*10	R	16	11950	1			12.0
*11	R	10	12000	262		3384.0	
*12	R	8	12000	81	972.0		
*13	R	16	12000	7			84.0
14	R	10	1850	402		743.7	
15	R	12	2850	157			447.4
16	R	12	2900	157			14.5
17	R	10	1250	2		2.5	10.0
18	R	10	1250	2		2.5	19.2
19	R	10	1400	16		22.4	
20	R	10	1200	16		19.2	
21	R	10	1500	27		40.5	
22	R	10	850	254		215.9	
23	R	16	1500	8			12.0
24	R	10	1550	10		15.5	
25	R	16	1500	18			27.0
26	R	10	1450	199		288.6	
27	R	10	750	2		1.5	
28	R	10	1300	6		2.6	
29	R	10	1500	6		9.0	
30	R	8	BM	-	250.0		
CELKOVÁ DĽŽKA		[m]	5075.1	6148.5	461.9	266.6	
HMOTNOST		[kg]	2002.6	3790.8	410.1	420.9	
CELKOVÁ HMOTNOST		[kg]					6624.4

ZÁKLADOVÁ DOSKA
SPODNÁ + HORNÁ VÝSTUŽ
1:50

SMER ULOŽENIA VÝSTUŽE
VÝSTUŽ
VÝSTUŽ

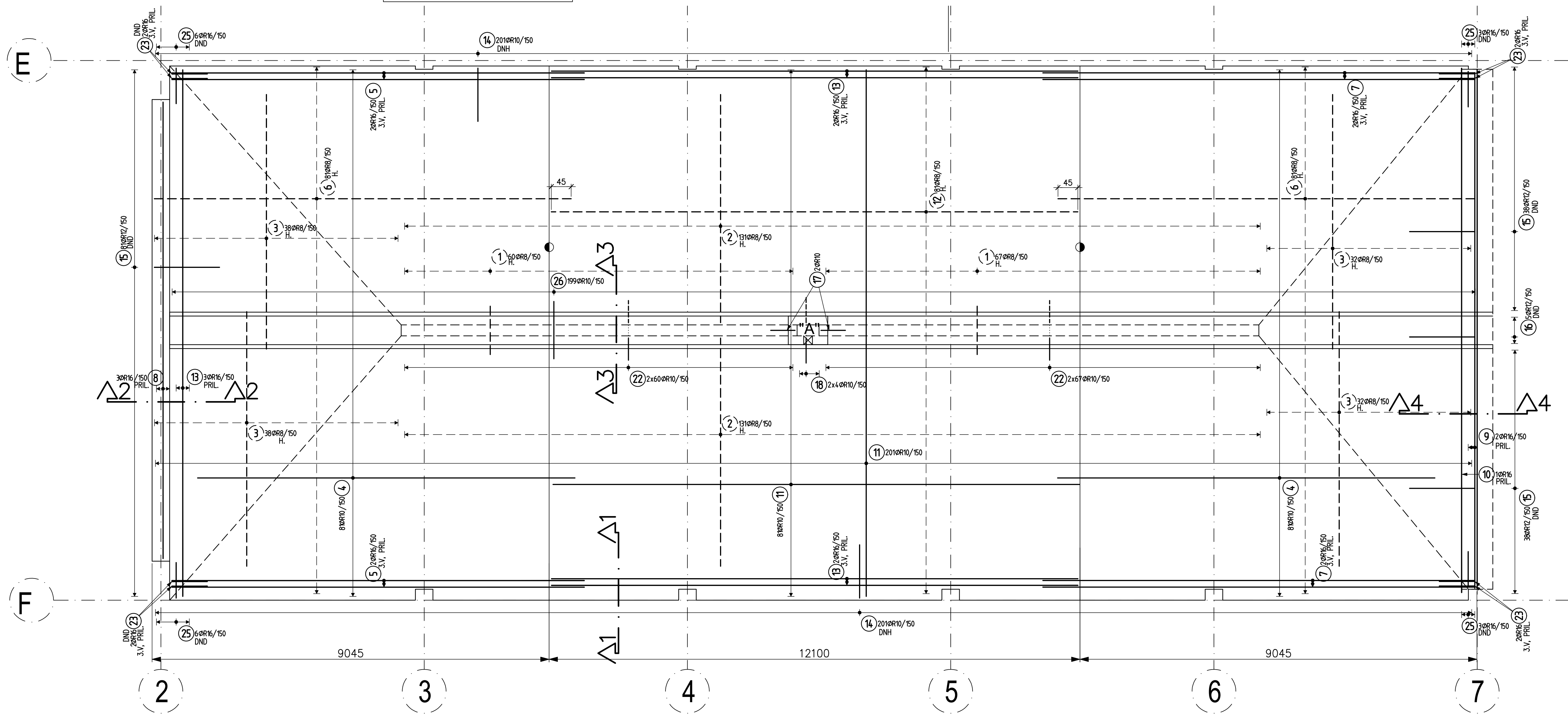
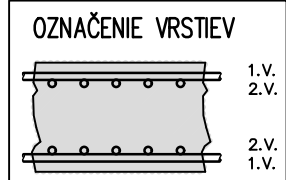
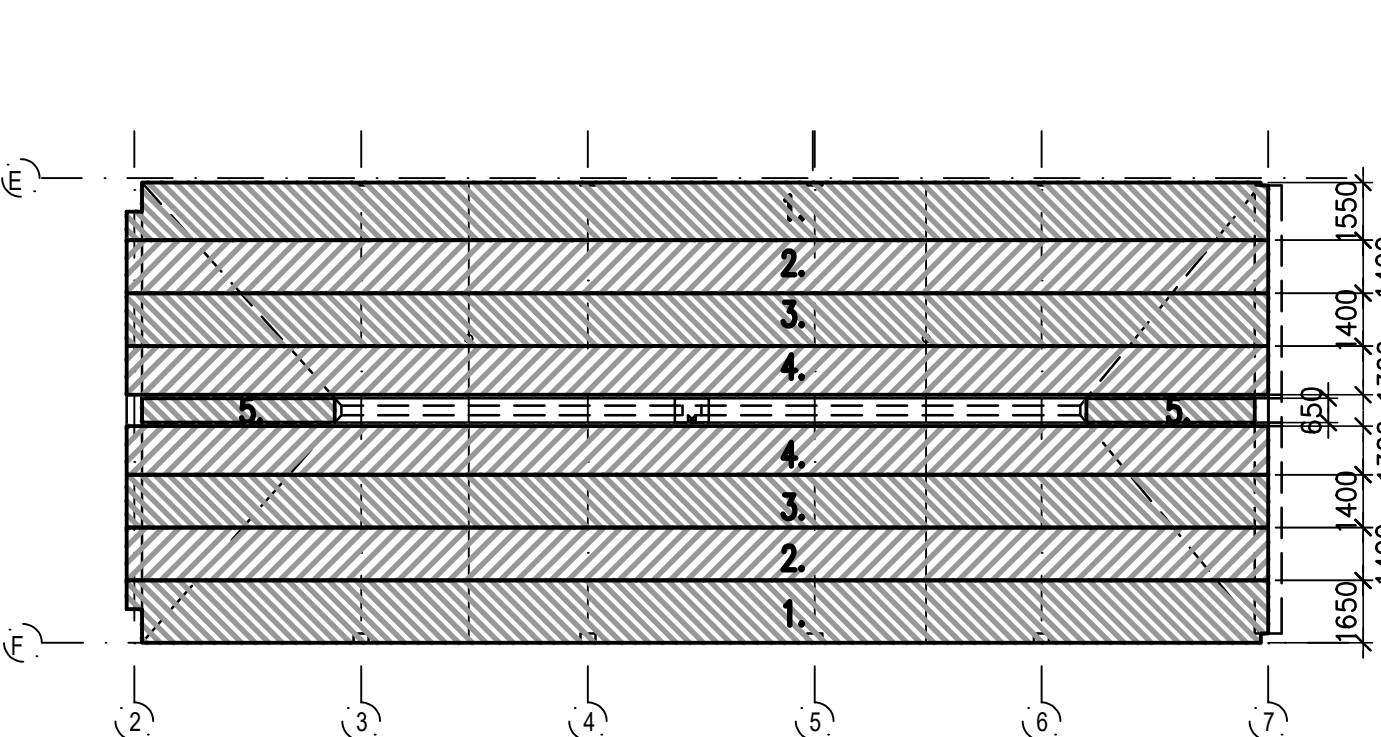


SCHÉMA PRE DIŠŤANČNÉ PRVKY



MATERIÁL

VÝSTUŽ – B 500 B
BETÓN – STN EN 206 - C35/45–XC3, XD3(SK) - Cl 0,4 - Dmax=16

KRYTIE

ZHORA A ZBOKU – 50 MM
ZDOLA – 30 mm

POZNÁMKY PRE OHÝBANIE VÝSTUŽE

– MINIMÁLNY VNÚTORNÝ PRIEMER OHÝBOV VÝSTUŽE – 4D (7D PRE Ø>16mm)
– VÝSTUŽ JE KÓTOVANÁ VONKAJŠIMI ROZMERMÍ

SKRATKY

H. – HORE
D. – DOLE
S. – DO STREDU
V. – VRSTVA
● – PRACOVNÁ ŠKÁRA (ČASŤ S PLNÝM POLKRUHOM BETONOVAŤ AKO PRVÝ)
DNH – DĽHÁ NĚŽKU HORE
DND – DĽHÁ NĚŽKU DOLE
MONT. – MONTÁŽNY STRMEŇ (PO ZABETONOVANÍ ŠTARTOVEJ VÝSTUŽE STRMEŇ ODSTRÁNIŤ)
START. – ŠTARTOVACIA VÝSTUŽ
PRIL. – PRÍLOŽKA
PH. – POZRI HORNÚ VÝSTUŽ
PSV. – POZRI SPODNÚ VÝSTUŽ
*1 – VÝSTUŽ PRECHÁDZAJÚCU ČEZ OTVOR VYSTRIHNÚŤ

POZNÁMKY

– VÝŠKOVÉ KÓTY SKONTROLOVAŤ PODĽA AKTUÁLNYCH VÝKRESOV TVARU
– Z DÔVODU PROTIKORÓZNEJ OCHRANY PRED BLUDNÝMI PRÚDAMI JE NUTNÉ NA ZABEZPEČENIE KRYTIA
POUŽÍVAŤ NEVODIVE DIŠŤANČNÉ PRVKY
– MEDZI ZALIEVANÍM JEDNOTLIVÝCH ZÁBEROV JE NUTNÁ PRESTÁVKA MIN. 7 DNI
– VÝSTUŽ PRI HORNOM POVRCHU JE VYKRESLOVANÁ ČIARKOVANE
– MINIMÁLNE STYKOVACIE DĽŽKY (AK NIE JE NAZNAČENÉ INAK)
Ø8 – 350 MM
Ø10 – 400 MM
Ø16 – 750 MM

ČÍSLO	TEXT ZMENY - ODVOZOVENIE	DAŤUM	PODPIS
A			
B			
C			

NÁZOV STAVBY	MODERNIZÁCIA ÚDRŽBOVEJ ZÁKLADNE TROLEJBUSOV A VÝSTAVBA MENIARNE		
OBČIANSKY	EUROPSKÁ UNIA Kohézny fond OP Integrovaná infraštruktúra 2014 – 2020		
OBČIANSKY	MINISTERSTVO DOPRAVY SLOVENSKEJ REPUBLIKY		
OBČIANSKY	DOPRAVNÝ PODNIK MESTA PREŠOV, a.s. BARGOVSKÁ 1, 080 06 ČUBOTICE		
ZHOTOVITEĽ	ZDRUŽENIE MÚZ PREŠOV		
DOPRAVOVÝ PROJEKT	VEDÚCI ČLEN ZDRUŽENIA DOPRAVOVÝ PROJEKT, a.s. KOPNÁRSKA 14/12A, 832 03 BRATISLAVA		
ISPO	ČLEN ZDRUŽENIA ISPO spol. s r.o., inžinierske stavby SLOVENSKEJ 86, 080 01 PREŠOV		
	ZODPOVEDNÁ OSOBA ING. MECH. BOČORA		
	ZODPOVEDNÁ OSOBA ING. JOZEF ANTOLO		
	HLAVNÝ INŽINIER PROJEKTU ING. JOZEF ANTOLO		
	ČÍSLO ZÁKAZKY 8674-00		

PROJEKTANT/SPRACOVATEĽ ČASŤ	DOPRAVOVÝ PROJEKT, a.s., KOPNÁRSKA 14/12A, 832 03 BRATISLAVA		
ZODPOVEDNÝ PROJEKTANT	ING. ANDRJEJ MARKOTAN	PODPIS	
VYPRACOVANÉ	ING. ANDRJEJ MARKOTAN	PODPIS	
KONTROLOVANÉ	ING. RUDOLF VOLETA	PODPIS	
IDENTIF. ČÍSLO PRÍLOHY	MULTIPRO-DPS-C-0000-00300-234-X		

ČASŤ DOKUMENTA	D VÝKRESY A PÍSMONNOSTI OBJEKTOV	KRAJ	PREŠOVSKÝ
OBČET		OKRES	PREŠOV
		KRAJSTAV	KUBOTICE
		SPRÁVNÝ SYSTÉM	S-JITKA + RAIL-JITKA
		VÝŠKOVÝ SYSTÉM	Bpx
		DAŤUM	06/2023
		FORMÁT	A3
		MIERKA	1:50, 1:25
		STUPEŇ	DRS/DVZ
		ČÍSLO ZÁKAZKY	8674-00
NÁZOV PRÍLOHY	VÝKRES VÝSTUŽE - ZÁKLADY NA OSI E-F/1-2/7	ČÍSLO SUPRÁVY	
		ČÍSLO PRÍLOHY	234